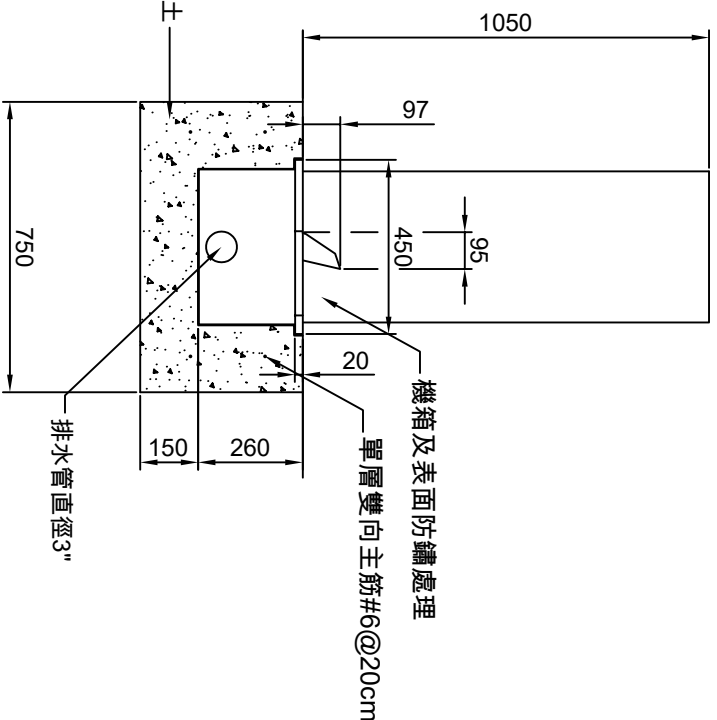
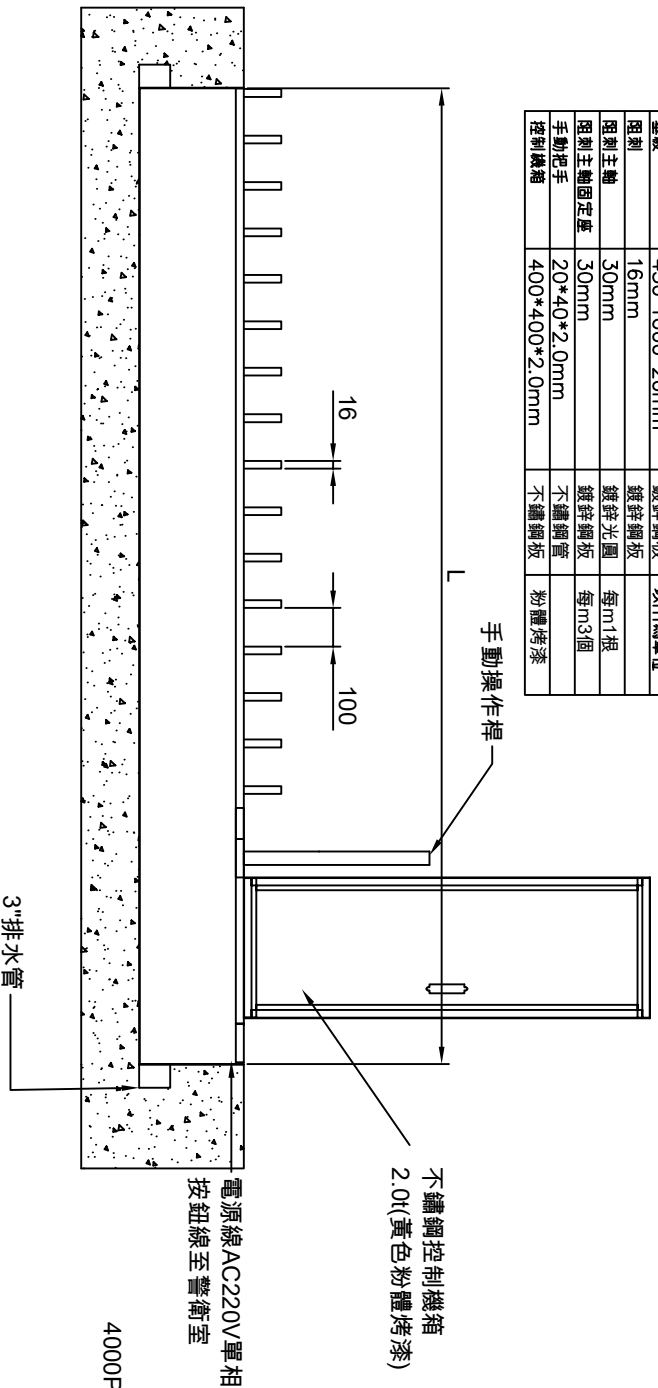


電動阻車柵主材料明細表(每M數量)		
名稱	規格	備註
箱體	458*260*1.6mm	鍍鋅鋼板
基板	450*1000*20mm	鍍鋅鋼板 以m為單位
阻刺	16mm	鍍鋅鋼板
阻刺主軸	30mm	鍍鋅光圓
阻刺主軸固定座	20*40*2.0mm	鍍鋅鋼板 每m3個
手動把手	400*400*2.0mm	不鏽鋼管
控制機箱		不鏽鋼板 粉體烤漆



編號	門型	材質	表面處理	L	總數	馬力數	電源	控制方向(外側)	遙控器	備註
D1	電動阻車柵	鍍鋅鋼板	熱浸鍍鋅	6000	1	1/2HP	1ø220V	左	✓	✓

註:實際製作尺寸依現場丈量為準。
單位:mm

- 施工步驟:**
1. 地面開挖依現場實際狀況施作
 2. 安裝阻刺各機箱須注意水平與位置須準確.
 3. 機箱須固定焊接於鋼筋上.
 4. 預留排水管.
 5. 機箱安裝固定後,間隙灌填水泥,予以乾燥.
 6. 安裝阻刺.
 7. 清運廢土.

- 施工說明**
1. 本工程採用大方牌電動阻車柵, 為確保品質, 承製廠商須為通過 ISO-9001:2015 品質驗證之正規廠商, 製作前須繪製詳細施工圖, 經設計單位核可後方可施工, 不合格者不可按裝。
 2. 阻車柵傳動系統採鍊條式
 3. 除特殊標明者外, 均以公廠為單位
 4. 驗收後製造廠商應附出廠證明及一年保固書
 5. 本工程為責任施工, 所有應備之配件, 不論圖示與否, 製造商應具備, 並依工地工程師之指示裝設
 6. 本工程黑鐵材質零件一律熱浸鍍鋅處理, 確保戶外耐用性。
 7. 阻車柵動作時間: 單行程2-3秒
 8. 室外型不鏽鋼控制箱體, 厚度2.0MM 黃色粉體烤漆, 膜厚50um
 9. 停電或異常時可以人力放下阻柵

- 操作說明:**
1. 車輛由內而外時, 以按鈕操作將阻刺放下, 待出車後再將阻刺升起
 2. 車輛由外而內時, 以按鈕操作將阻刺放下, 入車後將阻刺升起